



RELAIS &
CHATEAUX

Le vélo aux étangs de Corot



LES ÉTANGS DE COROT

★★★★

BEAUTIFUL LIFE HOTELS

Sommaire

1. Bienvenue aux Étangs de Corot
2. Les pistes cyclables à proximité de notre établissement
3. Les points d'intérêts alentours accessibles à vélo
4. Nos parcours sur l'application Jooks
5. Les points d'intérêts utiles (location de vélos et points de réparation)



Notre établissement a obtenu en 2025 le label Accueil Vélo.
Ce label « Accueil Vélo » est une marque nationale. Pour les cyclistes en itinérance, il garantit un accueil et des services de qualité tout au long de chaque itinéraire.



Bienvenue aux Etangs de Corot !

Notre hôtel, idéalement situé entre Paris et Versailles, est une destination privilégiée pour une escapade épicurienne toute en tranquillité et discrétion. Notre Maison, estampillée Relais & Châteaux, vous invite à la villégiature et à la douceur de vivre.

Véritable havre de paix entre étangs et forêt, nous offrons à nos hôtes une parenthèse enchantée où l'on vient en amoureux, en famille ou entre amis, pour y découvrir ses secrets, son luxe discret, ses déjeuners au bord de l'eau, sa magie et sa poésie.

A la manière d'une toile de Jean-Baptiste Camille Corot, qui a peint plus de 200 tableaux des étangs, l'architecture s'anime d'un jeu subtil de niveaux, de formes et de lumières.



Hôtel 4*
42 chambres et suites
4-star hotel
42 rooms and suites



Réception 24/24h
Conciergerie
24h Front desk
Concierge



Restaurants
Gastronomique : Le Corot, 1* Michelin
Bistronomique : Le Café des Artistes
Room service
Restaurants
Gastronomic cuisine : Le Corot, 1 Michelin star
Bistro cuisine : Le Café des Artistes
Room service



Bar Le Camille
Bar Le Camille



Spa en partenariat avec Phytomer et Kos
Bains à remous privés extérieurs avec vue sur les étangs
Spa in partnership with Phytomer and Kos
Private outside hot tubs overlooking the ponds



4 salles de réunion avec vue sur les jardins ou sur les étangs
4 meeting rooms overlooking the gardens or the ponds



Parking privé sécurisé avec 3 bornes de recharge pour véhicules électriques + 25 places vélos
Private car parking with 3 charging stations for electric vehicles & 25 bicycle parking spots

1. Les grands itinéraires cyclables du Département des Hauts-de-Seine :



A. Véloscénie

Paris Le Mont Saint-Michel à vélo

L'itinéraire à grand spectacle, Paris - Le Mont Saint-Michel passe par les Hauts-de-Seine ! 450 kilomètres à vélo pour partir à la conquête de l'Ouest et finir en beauté au pied d'un des plus beaux sites de France. Pédalez sur un parcours mythique depuis le Parvis de Notre-Dame et empruntez des pistes cyclables, des voies vertes ou encore de petits sentiers balisés pour vous offrir une expérience sportive unique.

Plus de renseignements ici : <https://www.veloscenie.com/itineraire>

La balade à vélo dans les Hauts-de-Seine

Depuis Notre-Dame de Paris, une première étape de 80 kilomètres en Ile-de-France inaugure votre voyage. Dans les Hauts-de-Seine, cet itinéraire vous conduit sur la Coulée verte, de Malakoff à Antony ; une façon élégante et douce de quitter la capitale vers d'autres contrées verdoyantes. Vous poursuivrez votre balade à vélo par les vallées de la Bièvre et de l'Yvette.

Au cours de votre balade à vélo dans les Hauts-de-Seine, vous pouvez prendre le temps de découvrir le Domaine départemental de la Vallée-aux-Loups et la Maison de Chateaubriand.

Située à Châtenay-Malabry, cette demeure vous invite à une pause romantique. Prenez également le temps de découvrir le Domaine départemental de Sceaux



C. La seine à vélo

Une véloroute toute neuve depuis Rueil-Malmaison !

La Seine à Vélo est lancée officiellement depuis le mois d'octobre 2020 ! Une occasion unique de rejoindre Le Havre et Deauville à vélo, et hop !

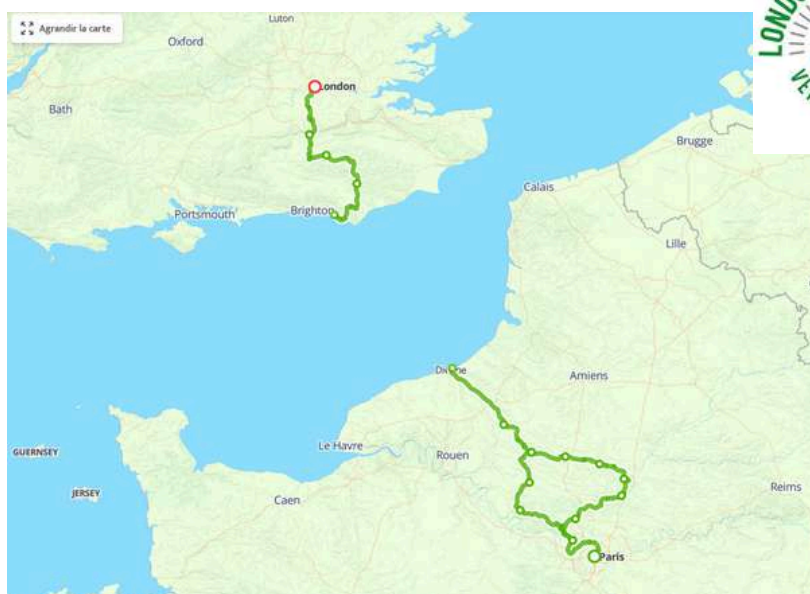
Dans les Hauts-de-Seine, cette véloroute est déployée de Villeneuve-la-Garenne à Rueil-Malmaison et fait la part belle aux points d'intérêts touristiques comme le Domaine National de la Malmaison à Rueil-Malmaison, les parcs départementaux du Chemin de l'Île à Nanterre, Lagravère à Colombes et celui des Chanteraines à Villeneuve-la-Garenne et le passé industriel avec le port de Gennevilliers.

L'itinéraire de La Seine à Vélo offre plus de 510km de voies cyclables qui permettent de relier Paris au Havre ou à Deauville.

Plus d'informations ici : <https://www.laseineavelo.fr/itineraire>



B. L'avenue verte Paris-London



Londres-Paris à vélo, c'est possible !

Un peu plus long d'un trajet en Eurostar mais tellement plus agréable. L'Avenue Verte London-Paris vous permet de relier deux capitales à coups de pédale.

Deux possibilités s'offrent aux cyclistes amateurs et autres sportifs :

- Un premier itinéraire empruntant la vallée de l'Epte, soit 406 kilomètres;
- Un second parcours passant par la vallée de l'Oise, soit 472 kilomètres.

Une occasion unique de découvrir à la fois les charmes des bords de la Seine, le patrimoine impressionniste de la vallée de l'Oise, de découvrir les paysages du Parc naturel du Vexin, la Normandie et bien entendu les atouts de la campagne anglaise.

Ce parcours extraordinaire fait une halte dans les Hauts-de-Seine. La première étape de cette véloroute d'exception emprunte la voie douce de la Promenade Bleue de Colombes à Rueil-Malmaison. Le long de la Seine, entre les îles et les parcs, vous découvrirez l'ambiance qui règne le long de cet itinéraire.

Partez à la découverte de charmants petits coins de France et de Grande-Bretagne en empruntant cet itinéraire cyclable aménagé et balisé.

Plus de renseignements ici : <https://www.avenuevertelondonparis.com/itineraire>



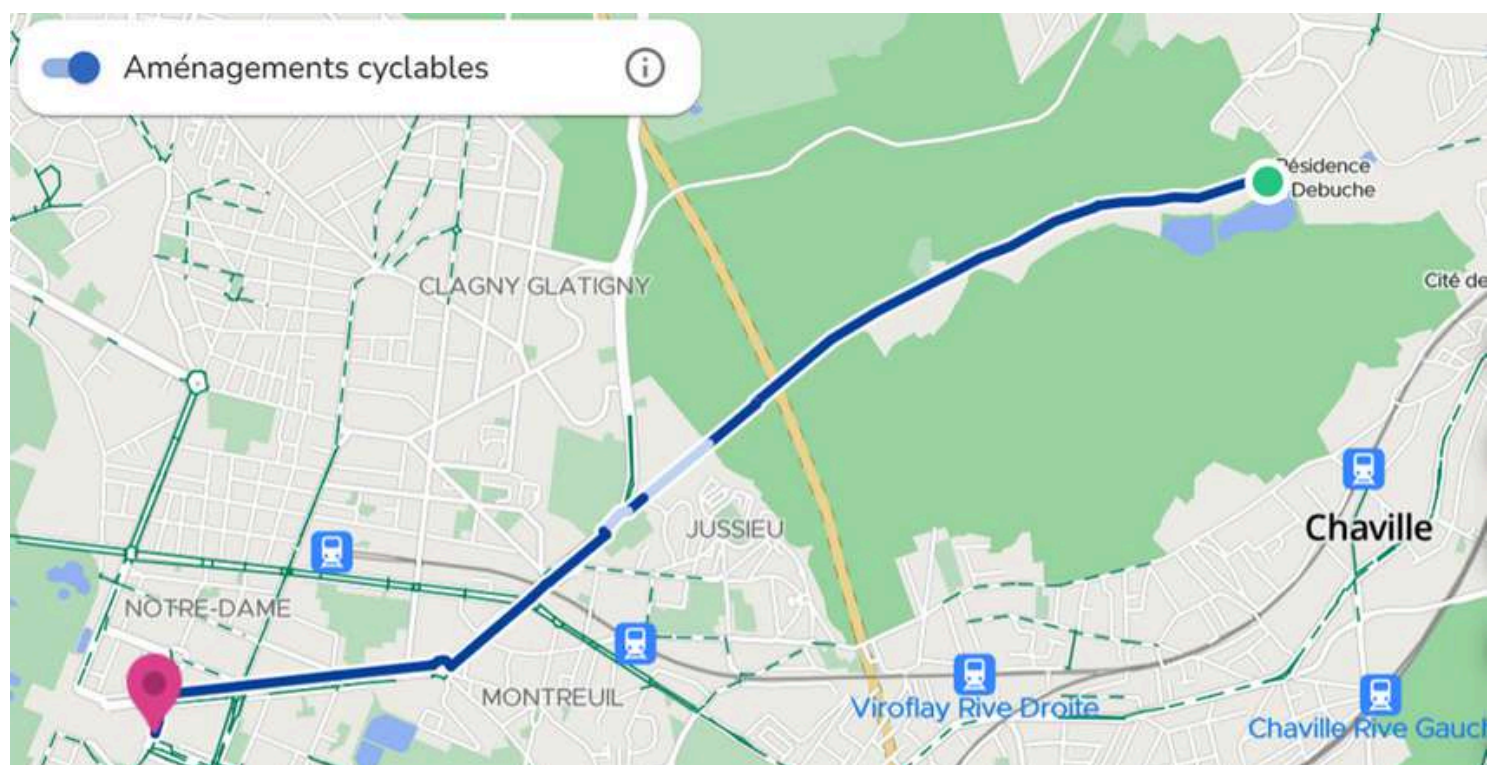
Rejoindre la Véloscénie depuis notre hôtel

Point de départ : Hôtel les Etangs de Corot

Point d'arrivée : Château de Versailles

Pour plus de détail la véloroute : <https://www.veloscenie.com/itineraire/massy-versailles>

Retrouvez l'itinéraire : sur l'application gratuite Geovelo



Durée

22 min

Distance

4,9 km

Dénivelé +

64 m

Voies cyclables

90 %

Dénivelé

64 m ↗ 59 m ↘



Si vous souhaitez calculer votre itinéraire à vélo, utilisez l'application [GEOVELO](#) :

GEOVELO

*Pour les débutants ou cyclistes
chevronnés : 10 boucles à vélo pour
découvrir la Destination Hauts-de-Seine
et rouler en toute sécurité.*



Depuis notre établissement, vous pouvez également partir en balade à vélo, voici quelques idées :

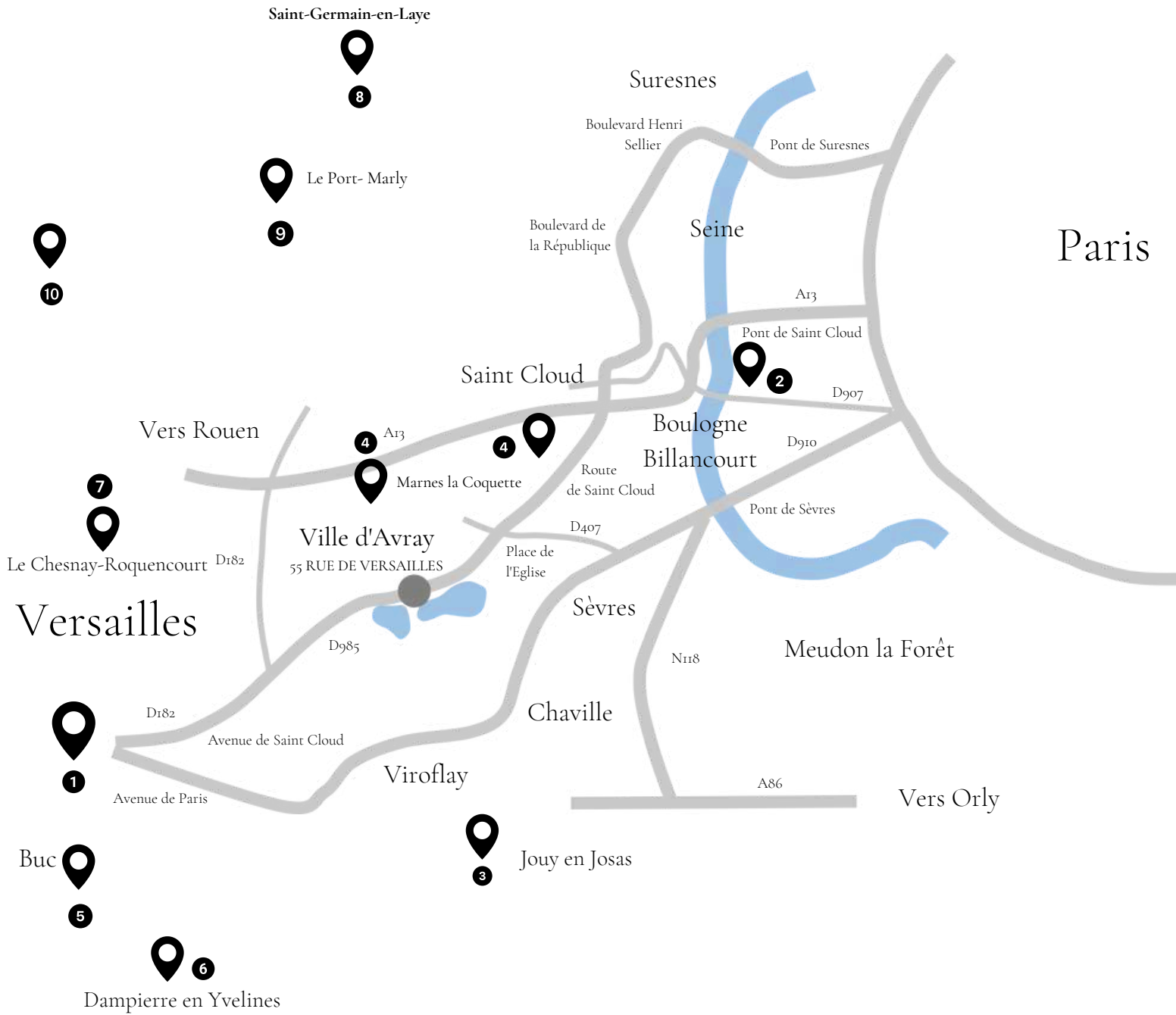
[Entre Domaines et Forêt au départ de la Gare de Sèvres](#)



Une carte interactive et géolocalisée présente 10 boucles de vélo à tester dans les Hauts-de-Seine. :



1. Les points d'intérêts alentours accessibles à vélo



1

Château de Versailles



2

Jardin Albert-Kahn



3

Musée de la Toile de Jouy



4

Domaine de Saint-Cloud & Marnes la Coquette



5

La Ferme de Gally



6

Dampierre en Yvelines



7

Arboretum de Chèvreloup



8

Château de Saint Germain en Laye



9

Château de Monte Cristo



10

Giverny

1. Le Château de Versailles

Résidence officielle des rois de France, le château de Versailles et ses jardins comptent parmi les plus illustres monuments du patrimoine mondial et se situent à seulement 5 km de notre Maison soit 21 minutes

32€ par personne en haute saison - Château de Versailles, Place d'Armes, 78000 Versailles

2. Le Musée départemental & Jardin Albert-Kahn

Le musée départemental Albert-Kahn est consacré à la conservation, la diffusion et la valorisation de l'œuvre d'Albert Kahn (1860-1940), banquier philanthrope et humaniste, qui mit sa fortune au service de la connaissance, de l'entente entre les peuples et du progrès. Un sublime jardin japonais à découvrir à seulement 6 km de l'hôtel soit 18 minutes.

8€ par personne - 2, rue du Port 92100 Boulogne-Billancourt

3. Musée de la Toile de Jouy

Créé en 1977, le musée de Toile de Jouy, situé au sein du château de l'Eglantine, fait renaître les mémoires de la célèbre Manufacture de Jouy fondée en 1760 par l'entrepreneur et imprimeur Oberkampf. A découvrir à 9km soit 40 minutes.

9€ par personne - Château de l'Églantine, 54, rue Charles de Gaulle 78350 Jouy-en-Josas

4. Domaine National de Saint-Cloud

Aux portes de Paris, visitez 460 hectares de jardins animés de fontaines et de sculptures. Le Domaine de Saint-Cloud témoigne de l'évolution de l'art des jardins, de la fin de la Renaissance jusqu'à nos jours. Parcourez quatre siècles d'histoire en une seule visite à 4,8km de notre hôtel soit 12 minutes.

Gratuit - Domaine national de Saint-Cloud, 1 Av. de la Grille d'Honneur, 92210 Saint-Cloud

Marnes la Coquette

Coquet village jouxtant Ville d'Avray, fondé en 1200 par l'évêque de Paris, Eudes de Sully, Marnes-la-Coquette devient la résidence de nombreux personnages importants à partir du XVIIe siècle, grâce à sa situation géographique idéale entre Versailles et Paris.

Gratuit - à 1km de l'hôtel - 7 minutes à vélo

5. La Ferme de Gally

Depuis 1746, la famille Laureau cultive ses terres en Île-de-France. Aujourd'hui, les frères Dominique et Xavier Laureau dépositaires du savoir-faire agricole transmis, ont diversifié leurs activités agricoles.

Ferme, cueillette de fruits & légumes, épicerie et restaurant

Ferme à 5,30€ par personne, cueillette et épicerie en accès libre - Ecole, RD7, Rte de Saint-Cyr, 78870 Bailly - à 9 km de l'hôtel soit 39 minutes à vélo

6. Dampierre en Yvelines

Au Domaine des ducs de Chevreuse et de Luynes, le château et ses jardins ont vu séjourner les rois et reines de France. Lors de ces résidences royales, de grandes fêtes étaient organisées avec des représentations théâtrales, des feux d'artifice, des dîners... Château, parc, jardins et musée sont à découvrir au sein d'un village plein de charme.

10€ - 2 Grande Rue, 78720 Dampierre-en-Yvelines - 27km de notre hôtel soit 1h37 minutes à vélo

7. Arboretum de Chèvreloup

Jardin botanique consacré aux arbres. Sur 200 hectares d'espaces naturels et paysagers, il présente une collection d'arbres issus des régions tempérées ou froides du globe, résistant sous le climat d'Île-de-France.

8€ - 30 Rte de Versailles, 78150 Le Chesnay-Rocquencourt - à 6km soit 26 minutes à vélo

8. Château de Saint-Germain-en-Laye

Le château de Saint-Germain-en-Laye est un monument historique remarquable. Sa construction a traversé les âges et a accueilli de nombreux souverains. Napoléon III décide d'en faire un musée, que l'on connaît aujourd'hui sous le nom de Musée d'Archéologie Nationale. Celui-ci présente une riche collection issue des cinq continents.

6€ - 1 Pl. Charles de Gaulle, 78100 Saint-Germain-en-Laye - à 16km soit 58 minutes à vélo

9. Château de Monte Cristo

Le château de Monte-Cristo est la demeure que le célèbre écrivain Alexandre Dumas s'est fait construire entre 1844 et 1847 par l'architecte Hippolyte Durand dans un parc de neuf hectares, aménagé dans le style anglais au Port-Marly.

8€ - Chemin du Haut des Ormes, 78560 Le Port-Marly - à 14km - soit 50 minutes à vélo

10. Giverny

Située sur la rive droite de la Seine, en Normandie, la commune est célèbre dans le monde entier au travers des tableaux du peintre impressionniste Claude Monet qui y vécut de 1883 jusqu'à sa mort en 1926. La maison de l'artiste et ses jardins paysagers, dans lesquels il a créé sa célèbre série des Nymphéas, constituent désormais le musée de la Fondation Claude Monet. Le musée des Impressionnismes de Giverny situé à proximité, présente les temps forts du mouvement artistique impressionniste.

11€ - 84 rue Claude Monet 27620 Giverny - à 69 km - soit 3h50 à vélo

Le Jardin des métiers d'Art et du Design

Lieu unique de création et d'émulation, propice aux collaborations, à l'innovation, à la transmission des savoir-faire d'excellence.

Installés dans les bâtiments classés Monuments Historiques de l'ancienne école nationale de céramique, le JAD accueille des expositions et propose des ateliers afin de réfléchir à un futur plus responsable. Il abrite également une vingtaine d'ateliers, d'espaces de coworking ainsi qu'un Maker Lab. <https://le-jad.fr/>

6, Grande Rue 92310 Sèvres – 18 mn en vélo

Destination Hauts-de-Seine : une destination loisirs

Les Hauts-de-Seine bénéficient d'un patrimoine historique, artistique, industriel et architectural très riche, retraçant les grandes évolutions de l'histoire du territoire, de nombreux espaces naturels, propices à la pratique de loisirs de plein air, de nombreux sites et équipements labellisés et donc bénéficiant d'une image qualitative certaine, de nombreux équipements culturels de diffusion.

De nouveaux équipements majeurs ont vu le jour récemment sur le territoire : la Seine Musicale, Paris La Défense Arena, la rénovation du Musée départemental Albert-Kahn, le Jardin des Métiers d'Art et du Design, le Musée du Grand Siècle...

L'ambitieux aménagement des bords de Seine se poursuit et s'amplifie.

Pour en savoir plus : <https://destination.hauts-de-seine.fr/>

Au départ de notre établissement rejoignez facilement l'Office de
Tourisme le plus proche :

· Issy Tourisme International

Esplanade de l'Hôtel de Ville

62 rue du Général Leclerc

92130 Issy-les-Moulineaux

Tél : + 33 (0)1 41 23 87 00

Mél : touristoffice@ville-issy.fr

Horaires d'ouverture : Ouvert du lundi au vendredi sans interruption de
10h à 18h.

Sauf mercredi de 11h à 18h & le samedi de 10h à 13h et de 14h à 16h.

Issy-tourisme-international.com

· Office de Boulogne-Billancourt

25 rue André Morizet

Tél : 01 41 41 54 54

Horaires d'ouverture : Du lundi au vendredi de 9h à 18h et le samedi de
9h à 13h (saut en juillet-août)

3. Les loueurs de vélo et points de réparation



a. Les Etangs de Corot

Les Etangs de Corot sont réputés pour leurs balades: Les étangs, la forêt de Fausses Reposes, Versailles, le parc de Saint Cloud ... Nous avons plusieurs vélos disponibles pour nos clients en fonction de vos besoins, de vos envies !

Nous avons à disposition des casques, des cadenas, des paniers, des sièges enfants et des supports pour téléphone.

Des cartes interactives sont également à disposition avec des balades recommandées.



VÉLO CLASSIQUE

Aussi chics que simples, nos 12 vélos classiques vous permettront de découvrir les secrets de la Forêt de Fausses Reposes.



VÉLO ENFANT

Pour nos bambins qui souhaitent accompagner leurs parents par leurs propres moyens, 3 vélos d'aventuriers sont à disposition.



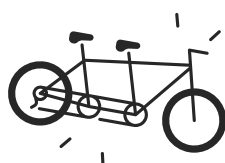
VÉLO ELECTRIQUE

Pour les aventuriers plus intrépides, notre flotte de 6 vélos à assistance électrique nous a rejoint depuis cette année.



VÉLO AVEC SIÈGE ENFANT

Afin que vos bambins puissent vous accompagner dans votre balade.



LE TANDEM

Moins classique mais tout aussi sympathique, les Etangs de Corot sont heureux de vous proposer le tandem ! Une bonne option pour une balade atypique à deux.

	4 heures / For 4 hours	La Journée / Per Day
Tandem	40€	70 €
Vélos électriques	30 €	50 €
Vélos classiques	10€	30 €
Vélos enfants / Children bikes	Gratuit / Free of charge	

b. Loueurs aux alentours

- Vélocipederie de Saint Cloud - Parc Saint-Cloud, All. de la Grande Gerbe, 92210 Saint-Cloud
- Astel - Location de vélos Versailles - PARC DU CHATEAU DE VERSAILLES LA PETITE VENISE, 78000 Versailles



c. Points de réparation

Stations de gonflage en libre-service pour vélos et VTT et stations de réparation :

- Des stations de gonflage gratuites : Hôtel de Ville, à la station du T2 de Meudon sur Seine et au complexe sportif Marcel-Bec
- Des totems de réparation au complexe sportif Marcel-Bec et à la station du T2 de Meudon sur Seine ;
- Une station de lavage au complexe sportif Marcel-Bec.

Nous mettons à votre disposition un kit de réparation à l'hôtel (matériel pour crevaison, jeu de clés standard, lubrifiant, pompe à pied).

Le vélo en libre-service

Avec Velib' Métropole, c'est toute la capitale mais aussi de nombreuses villes de la petite couronne qui s'offrent à vous. Profitez de plus de 1400 stations pour emprunter et déposer les vélos Velib' classiques ou électriques. Avec 4,7 millions de trajets par mois (octobre 2022) et 19 000 vélos en service dont 40% à assistance électrique, et une station tous les 300 mètres en moyenne, c'est l'un des plus grands systèmes de vélos en libre-service dans le monde. Alors, en piste (cyclable) !

Pour en savoir plus : velib-metropole.fr

c. Informations pratiques sur les transports

Des informations sur les balades et les randonnées sont disponibles à la réception de l'établissement :

Point d'eau potable et sanitaires le plus proche	Il existe un point d'eau au niveau des toilettes situé à l'entrée
Horaires de train acceptant les vélos	Tous les trains n'ont pas les mêmes règles pour le transport des vélos. Infos sur : https://www.francevelotourisme.com/conseils/velo-transports/train-avec-velo
Transports métro et RER avec un vélo	Dans le RER, vous avez la possibilité de transporter votre bicyclette et d'effectuer avec celle-ci des correspondances uniquement entre les lignes A, B, C, D et E du réseau RER, uniquement aux horaires suivants : Les samedis, dimanches et jours fériés toute la journée ; Les autres jours avant 6h30, entre 9h et 16h30, puis après 19
Transports en taxi	Taxi G7 Tel : 3607 – Le service G7 Vélo (+€6) est disponible sur réservation à l'avance. Vous pouvez transporter jusqu'à 3 vélos sur leurs porte-vélo.

5. Nos parcours sur Jooks

L'application Jooks propose des expériences de circuits touristiques en marche, en course ou à vélo. Avec l'aide d'un audioguide, JOOKS vous guidera vocalement de point en point, tous aussi remarquables les uns que les autres, en vous racontant des anecdotes captivantes et en commentant chaque lieu d'intérêt, le tout pouvant être accompagné d'exercices physiques ou de ramassage de déchets.

Nos différents circuits :



L'échappée verte - 5 km (uniquement à pied ou en running).

Garez votre vélo au parking et profitez d'une échappée verte à pieds !

Découvrez les alentours et leurs points d'intérêt comme la Maison du peintre Jean-Baptiste Camille Corot, la Fontaine du Roy à Versailles, l'église de Ville d'Avray...

Quelques exercices de renforcement musculaire sont prévus pour les plus sportifs.



La promenade royale - 8.1 km

A la découverte des incontournables de Versailles, découvrez leur histoire dans une balade alliant verdure et culture.



De Saint-Cloud à Fausses-Reposes -15km

Les plus aguerris partiront pour cette balade pour se mettre au vert et découvrir le charme du domaine de Saint cloud et ses jardins, le village de Marque-la-Coquette ou encore l'histoire de la foret de fausses reposes.



LES ÉTANGS DE COROT

★★★★

BEAUTIFUL LIFE HOTELS

Hôtel & Spa Les Etangs de Corot

55 rue de Versailles

92410 Ville d'Avray, France

+33 (0)1.41.15.37.00

contact@etangs-corot.com

www.etangs-corot.com

Suivez-nous sur nos réseaux sociaux

[!\[\]\(d3102649f02e825ddb76dc3de0190154_img.jpg\) LesEtangsDeCorot](https://www.facebook.com/LesEtangsDeCorot)

[!\[\]\(4b7a79268f6ba26c1471d4232fffa85a_img.jpg\) lesetangsdecorot](https://www.instagram.com/lesetangsdecorot)

[!\[\]\(95b425611cbd2b8716a140cf67c81822_img.jpg\) Les Etangs De Corot](https://www.linkedin.com/company/LesEtangsDeCorot)